

GHIDUL

SIGURANȚEI MICUȚULUI



Iată cum îți poți proteja micuțul în mașină – informațiile esențiale pe care orice părinte trebuie să le știe!



Melania Pelcea



Sfatul Specialistului

"Fiecare copil este unic, iar alegerea scaunului trebuie să țină cont de înălțimea, greutatea și nevoile specifice ale acestuia."

EXPERIENȚĂ

De-a lungul anilor **am consiliat sute de părinți** în alegerea scaunului auto potrivit. Experiența mi-a arătat că cel mai important lucru este ca **micuțul să fie transportat în siguranță** deplină. Nu există scaun perfect pentru toți copiii, dar **există scaunul perfect pentru COPILUL TĂU**.

Consultă întotdeauna un specialist înainte de a lua decizia finală. În cei peste 10 ani de consultanță, am observat că **investiția într-un scaun de calitate nu este o cheltuială**, ci o asigurare.

ÎNTREBĂRI FRECVENTE

Cum **aleg corect scaunul auto** pentru copilul meu?

Ce înseamnă **clasificarea scaunelor auto** după înălțime și greutate?

Cât de importante sunt **testele de siguranță** (impact frontal, lateral și spate) și ce standarde ar trebui să urmez?

Ce **recomandări** fac specialiștii în siguranța copiilor privind utilizarea scaunelor auto?

TIPURI DE SCAUNE AUTO



Landoul auto - Ideal pentru nou-născuți în primele luni de viață, landoul auto permite transportul bebelușului în poziție perfect orizontală, sprijinind dezvoltarea sănătoasă a coloanei și respirația. Se instalează cu ajutorul sistemului ISOFIX, oferind o fixare sigură și ușor de realizat.



Scaunul auto rotativ - potrivit până de la 4 ani, oferă confort, siguranță și ușurință la instalare, datorită funcției de rotire care face urcarea și coborârea bebelușului mult mai simplă.



Scaunul auto multifuncțional - Ideal pentru copii mai mari de 4 - 12 ani, cu multiple reglaje ce oferă confort și protecție durabilă.



Scoica auto - Primul scaun al bebelușului, este concepută pentru a proteja copiii de la naștere până la 15 luni (40-87 cm), oferind o poziție naturală similară celei din burtica mamei. Se instalează exclusiv cu spatele la sensul de mers.



Scaun înălțătoar cu spătar - Destinat copiilor care au ajuns la înălțimea de 100 cm, oferă ghidare corectă a centurii mașinii și protecție laterală suplimentară.



Boosterul - O variantă compactă pentru copiii mari, care asigură poziționarea corectă a centurii de siguranță, dar fără protecție laterală suplimentară.



Scoica auto

Caracteristici

40 -87 cm
0 -15 luni (<13 kg)
Exclusiv RF

PRIMUL DRUM AL BEBELUȘULUI

Pentru **transportul în siguranță al nou-născutului**, scoica auto este alegerea esențială. Este concepută special pentru primul drum al bebelușului din maternitate spre casă și oferă o poziție ergonomică, adaptată nevoilor unui nou-născut, imitând postura naturală din perioada intrauterină.



✓ **Poziționare corectă:** Se instalează doar cu spatele la sensul de mers, de preferat pe bancheta din spate a mașinii.

✓ **Excepție:** Poate fi instalată pe scaunul din față doar dacă airbagul pasagerului este dezactivat complet și producătorul autovehiculului permite acest lucru.

✓ **Insert pentru nou-născut:** Scoica este echipată cu o pernă suplimentară care oferă suport lombar și stabilitate în primele luni. Aceasta se scoate odată cu creșterea bebelușului conform manualului.

✓ **Perioadă de utilizare:** Este recomandată de la naștere până când copilul ajunge la 87 cm înălțime (15 luni).

✓ **De ce să continui să folosești scoica?** Se poate atașa rapid pe cadrul căruciorului, iar dacă bebelușul adoarme în mașină, îl poți transfera ușor fără să-l trezești – totul într-un mod practic și sigur.

✓ **Mod de instalare:** Scoica poate fi prinsă în mașină fie cu centura de siguranță, o bază Isofix compatibilă achiziționată separat sau cu sistem Isofix integrat.





Scaun auto multifuncțional

Caracteristici

40-105 cm / 0-18 kg / 0-4 ani
40-125 cm / 0-25 kg / 0-7 ani
40-150 cm / 0-36 kg / 0-12 ani
76-150 cm / 9-36 kg / 3-12 ani

POTRIVIRE OPTIMĂ

Odată ce bebelușul a crescut și nu mai încapă confortabil în scoica auto, este momentul să faceți **trecerea către un scaun auto** potrivit vârstei și dezvoltării sale. Alegerea corectă se face ținând cont de înălțimea copilului, conform clasificărilor actuale care înlocuiesc vechile grupe de vârstă. Aceste criterii asigură o **potrivire optimă și un nivel maxim de siguranță** .



Interval înălțime	Interval greutate	Orientare recomandată	Utilizare recomandată
40 – 105 cm	0 – 18 kg	Rear-facing (RF) până la 15 luni (105 cm)	De la naștere până la aprox. 4 ani
40 – 125 cm	0 – 25 kg	Rear-facing cât mai mult posibil (ideal până la 4 ani), apoi Forward-facing (FF)	De la naștere până la aprox. 7 ani
40 – 150 cm	0 – 36 kg	RF până la min. 15 luni, apoi FF	De la naștere până la aprox. 12 ani
76 – 150 cm	9 – 36 kg	Doar Forward-facing (FF)	De la 3 ani până la 12 ani

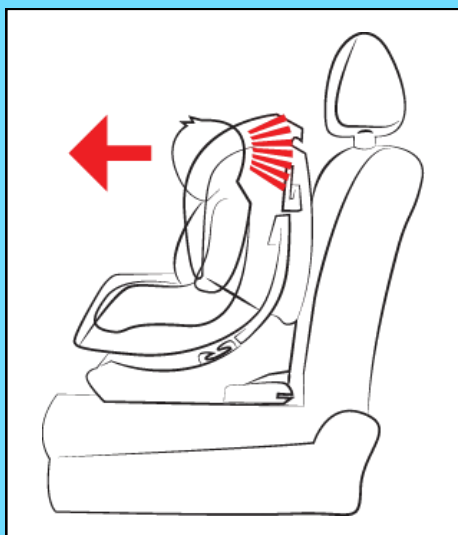
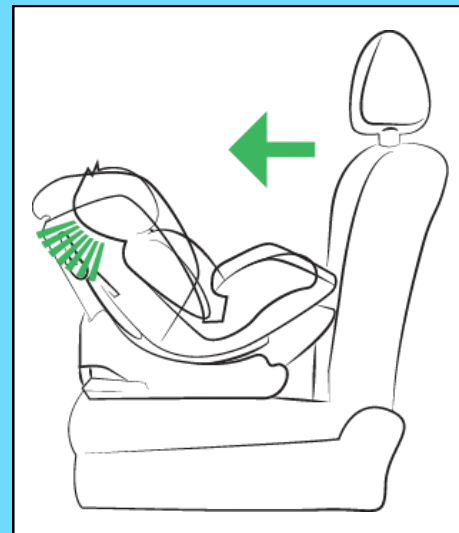
REAR-FACING (CU SPATELE LA SENSUL DE MERS)

Ce înseamnă: Scaunul este instalat cu spatele spre direcția de mers a mașinii, iar copilul stă cu fața către bancheta din spate.

Când se folosește: De la naștere și până la 15 luni (obligatoriu conform reglementării R129), dar ideal până la 4 ani sau cât permite scaunul.

Protecție sporită în caz de impact: Scaunele orientate cu spatele la sensul de mers distribuie uniform forțele impactului pe spatele scaunului, protejând capul și gâtul micuțului.

**Academia Siguranței Auto, "5 motive pentru a tine copilul în poziția Rear Facing cât mai mult timp posibil", www.academia-siguranței-auto.ro, 09.08.2024.*



FORWARD-FACING (CU FAȚA LA SENSUL DE MERS)

Ce înseamnă: Scaunul este instalat cu fața spre direcția de mers a mașinii, copilul privește înainte, la fel ca pasagerii adulți.

Când se folosește: După ce copilul a depășit vârsta minimă de 15 luni și dimensiunile pentru rear-facing. Recomandat doar după ce nu mai încapă în poziția rear-facing.

Important: Deși este permisă, această poziție oferă mai puțină protecție în caz de accident, comparativ cu rear-facing, mai ales la copiii sub 4 ani.

DE CE ESTE IMPORTANT CA MICUȚUL SĂ CĂLĂTOREASCĂ REAR-FACING?

Riscul de traumatisme craniene - Pentru că bebelușii și copiii mici au craniul disproporționat de mari și insuficient dezvoltate, leziunile la nivelul capului reprezintă cea mai frecventă și gravă formă de accidentare în cazul unui impact.

Cu 92% mai sigur în poziția rear-facing - Medicii și experții în siguranța copiilor din întreaga lume sunt de acord că transportul cu spatele la sensul de mers, cât mai mult timp posibil, este cea mai sigură alegere.

Craniul bebelușului nu este complet dezvoltat până în jurul vârstei de 20 de ani, motiv pentru care transportul copiilor rear-facing oferă o protecție mult mai bună capului și gâtului, zone extrem de vulnerabile în cazul unui impact.

Capul bebelușului reprezintă circa 25% din greutatea lui astfel că poziția rear-facing este importantă pentru a proteja gâtul și coloana în timpul unui impact.

Poziția rear-facing reduce cu 34% forța de rotație exercitată asupra gâtului, comparativ cu poziția forward-facing.



SCAUNUL AUTO ROTATIV

Rotire la 180° (doar pentru poziționare laterală, în general Rear-Facing).

Rotire la 360° (permite tranziția între Rear-Facing și Forward-Facing cu o singură mișcare).

Mecanism intuitiv de rotire, acționat cu o singură mână.

Poziționare laterală pentru acces ușor la centuri și copil.

Este o **soluție ergonomică**, mai ales pentru părinți cu dureri de spate sau care folosesc frecvent mașina.

Toate scaunele rotative au **poziții de înclinare multiple**, tetieră reglabilă, și sistem de centuri ajustabil.

Rotirea simplifică și tranziția copilului din poziție culcată în mașină fără a-l deranja.



Scaunul înălțător
cu spătar



Booster

Scaunul înălțător cu spătar și booster

Caracteristici

100-150 cm/(15-36 kg)

135-150 cm/(25-36 kg)

SCAUN ÎNĂLȚĂTOR CU SPĂTAR

100-150 cm / 15-36 kg

Vârstă aproximativă: 4-12 ani

Orientare: Exclusiv forward-facing

✓ Informații de siguranță:

Se folosește întotdeauna cu centura mașinii în 3 puncte, care trebuie să treacă:

- Peste umerii copilului, nu pe gât
- Peste șolduri, nu peste abdomen

Spătarul oferă protecție laterală și susține capul în timpul somnului.

Este cea mai sigură alegere pentru copii între 100-150 cm, conform reglementării ECE R129 (i-Size).

Toate modelele oferă reglare a tetierei pe înălțime și ghidaje pentru centură, care asigură poziționarea corectă iar unele modele au poziție de somn.

R129

„i-Size” înseamnă că scaunul auto **respectă anumite cerințe de siguranță:**

- ✓ Clasificare după înălțime, nu după greutate. Instalare cu sistem ISOFIX obligatorie.
- ✓ Test de impact lateral inclus.
- ✓ Rear-facing obligatoriu până la cel puțin 15 luni (76 cm).
- ✓ Compatibilitate cu vehicule omologate i-Size.

BOOSTER

135-150 cm / 25-36 kg

Vârstă aproximativă: 7-12 ani

Orientare: Exclusiv forward-facing

✓ Informații de siguranță:

Disponibil atât în variantă cu ISOFIX cât și fără ISOFIX.

Se folosește cu centura în 3 puncte a mașinii, ca la adulți.

NU oferă protecție laterală.

Rolul boosterului simplu este de a ridica copilul astfel încât centura să se poziționeze corect:

- Pe mijlocul pieptului și umărului (nu pe gât!).
- Pe șolduri, nu pe abdomen.



Anatomia siguranței copilului în mașină

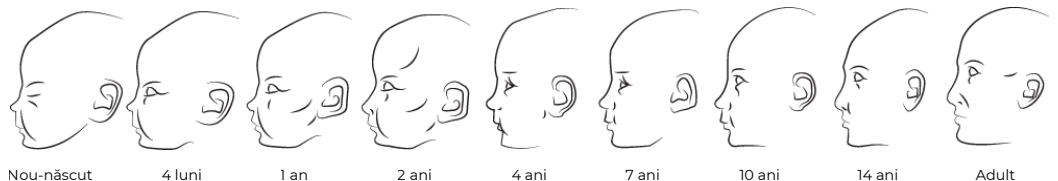


Pentru copii, a căror structură corporală este fragilă și în continuă dezvoltare, **transportul cu spatele la direcția de mers nu este doar recomandat, ci esențial** pentru a le oferi protecție maximă.

Risc crescut de accidentare în zona capului:

Leziunile craniene sunt cele mai frecvente și grave în cazul copiilor implicați în accidente auto. Capul bebelușilor și al copiilor mici este disproporționat de mare în raport cu restul corpului, iar oasele craniului nu sunt complet dezvoltate, făcând zona capului extrem de vulnerabilă.

Raportul dintre față și craniu este de 1:8. Oasele craniului sunt moi și nu oferă protecție suficientă împotriva traumelor.



La naștere, **coloana** bebelușului are **forma literei C**, iar această poziție ajută la conservarea energiei; scoica auto reproduce perfect poziția fetală din burtica mamei.



Legendă:

regiunea cervicală;
regiunea toracică;
regiunea lombară;
regiunea pelviană și coccisul.

TESTE SUPPLEMENTARE



Testul ADAC este unul dintre cele mai **riguroase și respectate teste independente de siguranță** pentru scaune auto din Europa. Scorul final este calculat pe baza a **cinci criterii**: siguranță (50%), utilizare (40%), ergonomie (10%), prezența substanțelor nocive și ușurința întreținerii, oferind astfel părinților o evaluare completă a performanței unui scaun auto.

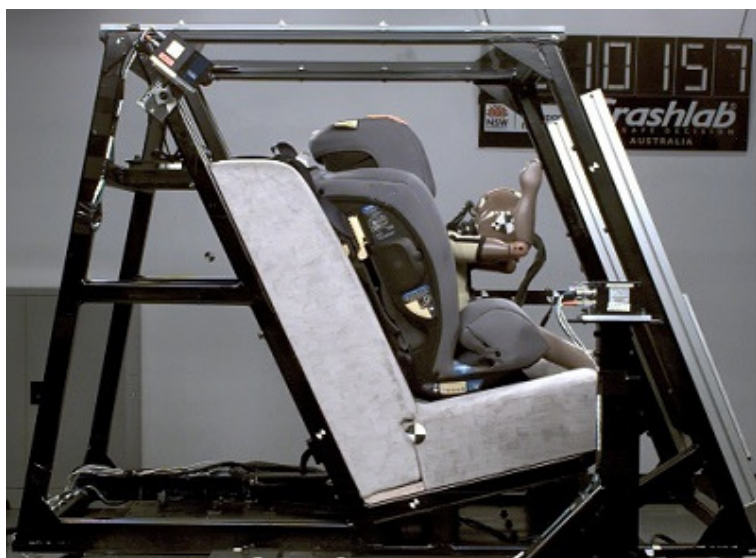


Testul Plus, cunoscut și ca **Testul Suedez de Siguranță**, este singurul ce evaluează scaunele auto pentru copii cu privire la **impactul asupra gâtului** în accidente. Scaunele auto care pot fi certificate cu **Testul Plus** se încadrează în două variante, **maxim 18 kg** în cazul celor cu sistem **ISOFIX** și **maxim 25 de kg** în cazul celor cu prindere în centuri. **Exclusiv Rear - Facing**.



Manechinele de tip "Q" au incluși 4 senzori localizați în zonele critice: cap, gât, torace și pelvis. Acești senzori sunt extrem de preciși și sensibili, special concepuți pentru a simula fragilitatea corpului unui nou-născut.

**Academia Siguranței Auto, "Standarde de siguranța: R129 versus R44", www.academia-sigurantei-auto.ro, 28.10.2022.*



5 SFATURI ESEȚIALE DE LA SPECIALIȘTI

Nu lăsa copilul singur în mașină, nici măcar pentru scurt timp:

Temperatura din mașină poate crește rapid, iar riscurile sunt mari. Siguranța micuțului este prioritară.

Verifică întotdeauna instalarea corectă a scaunului auto:

Asigură-te că scaunul este fixat bine și conform instrucțiunilor producătorului. Un scaun instalat greșit poate fi periculos în caz de impact.

Cum îmbraci copilul iarna în scaunul auto?

Iarna, îmbracă-l pe cel mic în straturi subțiri și fixează centurile direct pe corp, apoi acoperă-l cu o pătură sau o geacă pusă peste.

Planifică opriri regulate pentru pauze:

La drum lung, copilul are nevoie să se întindă, să se hrănească și să schimbe poziția. Opririle regulate ajută la evitarea disconfortului și iritabilității.

Pregătește toate lucrurile necesare la îndemână înainte să pornești la drum:

Scutece, apă, haine de schimb, jucării sau obiecte de confort – toate acestea pot face călătoria mai lină și evită stresul în trafic.

Ce vor să știe toți părinții?

Răspunsuri la cele mai comune întrebări

De ce Rear-Facing până la 15 luni este mai sigur?

Când copilul este cu fața spre spatele mașinii:

- În cazul unui accident frontal (cel mai frecvent tip de impact), capul, gâtul și coloana vertebrală sunt mai bine protejate.
- Bebelușii au capul disproporționat de mare și mușchii gâtului slab dezvoltati — Rear-Facing reduce forțele exercitate asupra acestor zone vulnerabile.

Studiile arată că Rear-Facing reduce riscul de răniri grave cu până la 80% față de Forward-Facing pentru copiii sub 2 ani.

Cum știm dacă un scaun auto este compatibil cu mașina?

- ✓ Consultă lista de compatibilitate a producătorului sau manualul mașinii.
- ✓ Dacă scaunul auto este cu ISOFIX, asigură-te că și mașina este dotată cu sistem ISOFIX.
- ✓ Întreabă un specialist în siguranța auto pentru copii.
- ✓ Testează fizic scaunul în mașină, pentru a verifica potrivirea corectă.

Care este cel mai sigur loc în mașină pentru instalarea scaunului auto?

- Cel mai sigur loc este pe bancheta din spate, în mijloc, deoarece este cel mai ferit de eventualele impacturi laterale.
- Dacă acest loc nu permite instalarea corectă (din cauza lipsei sistemului ISOFIX), o alternativă bună este locul din spate, pe partea dreaptă, în diagonala față de șofer.
- Acest loc este adesea preferat pentru că oferă acces mai ușor pentru părinte, iar în multe țări, nu se coboară direct în stradă din acea parte a mașinii.

Poți folosi un scaun auto second-hand doar dacă știi 100% istoricul lui?

Altfel, riscurile sunt mari:

- ✗ Poate fi avariat în urma unui accident, chiar dacă nu are urme vizibile.
- ✗ Poate lipsi manualul sau piese esențiale (hamuri, ghidaje, etc.).
- ✗ Poate fi expirat – plasticul îmbătrânește și nu mai oferă aceeași protecție.
- ✗ Poate să nu respecte standardele actuale de siguranță (ex. R129)

Cum transport în siguranță nou-născutul de la maternitate?

- ✓ Folosește o scoică auto omologată și Rear-Facing.
- ✓ Instalează corect scoica în mașină, cu ISOFIX sau centura.
- ✓ Transportă bebelușul în scoică, nu în brațe.
- ✓ Îmbracă bebelușul adecvat, nu cu geacă groasă.
- ✓ Nu transporta niciodată nou-născutul în brațe sau pe banchetă.



Evenimente și inițiative dedicate siguranței copiilor

"Scaunul auto salvează vieți!"

NAPOCA RALLY
ACADEMY



HEALTHFEST

JAZZ
IN THE
Park

SPORTS
FESTIVAL

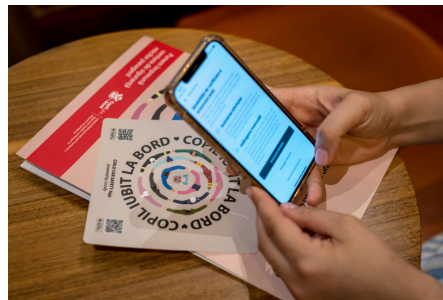


Copiliubit
la bord

Structura Muștrăceni de Promovare a
Siguranței Copiilor în Tranzit în
Marele în Cluj-Napoca



PRIMĂRIA ȘI
CONSILIUL LOCAL
CLUJ-NAPOCA





@ACADEMIASIGURANTEIAUTO



@ACADEMIA.SIGURANTEI.AUTO



CONTACT@ACADEMIA-SIGURANTERI-AUTO.RO



WWW.ACADEMIA-SIGURANTEI-AUTO.RO



Descoperă o comunitate formată din specialiști și părinți, care pun siguranța pe primul loc!